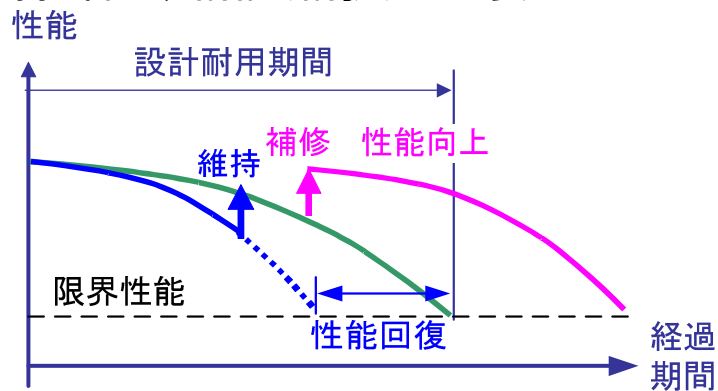


滑走路建設・管理の合理化 ～ 性能設計に向けて ～

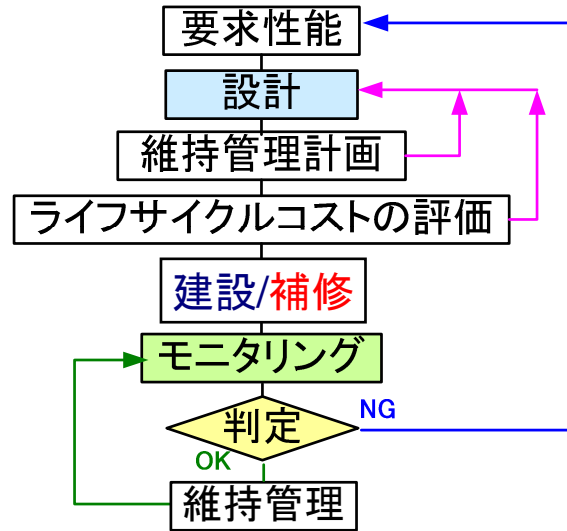
国土技術政策総合研究所
空港研究部
空港施設研究室

滑走路のパフォーマンス

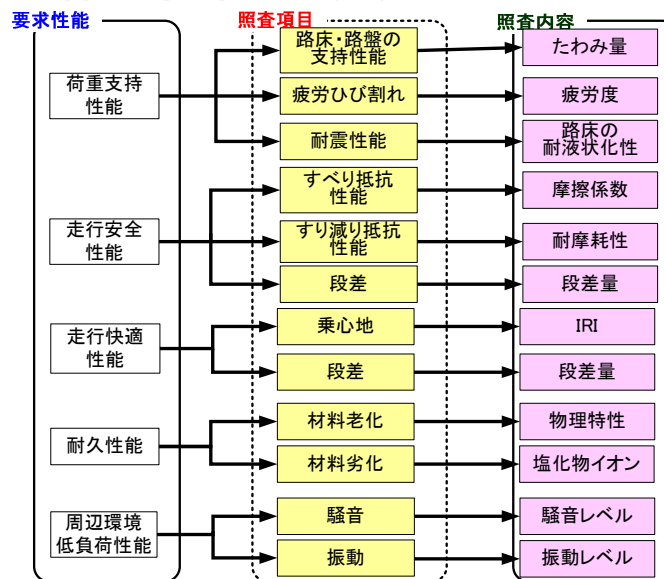
- 供用期間中の性能低下
- 維持・管理, 補修(補強)が必要



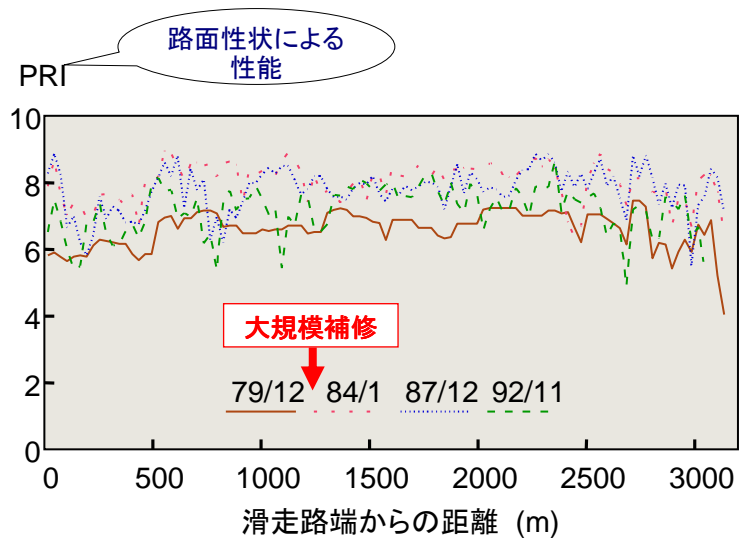
LCCを考慮した滑走路の建設・管理



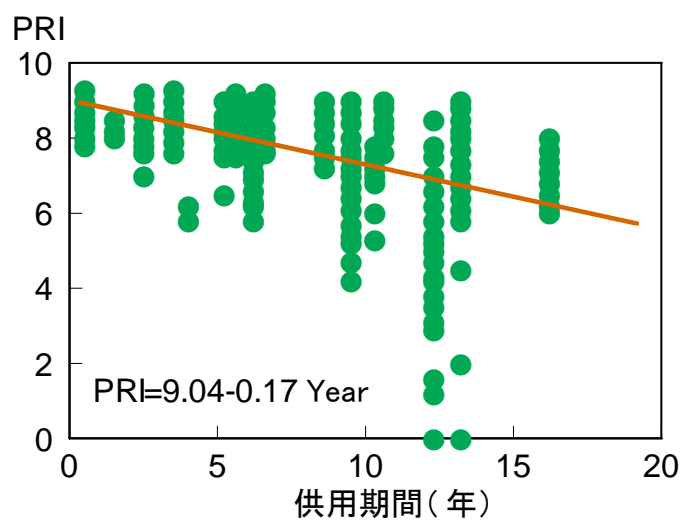
滑走路の性能と照査



空港滑走路の破損評価



供用に伴う性能低下



判定基準の策定

■ 静止時と異なる荷重

□ 鉛直方向

→ 動的荷重に基づくもの

□ 水平方向

← 材料剥離・プリスタリング

→ 温度, 水分量

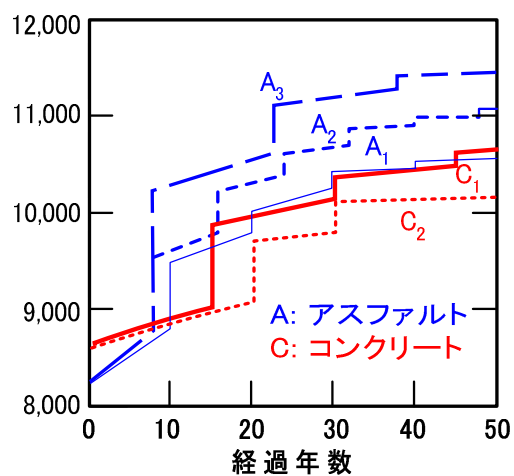
■ パイロット操縦性・乗り心地

□ 縦断形状

→ 凹凸量

トータルコストの例

新設+ 維持補修費(円)



建設・管理の合理化へ向けて

- 施設利用からみた要求性能の規定
- 性能照査方法の決定
- 最適補修時期・方法の決定

LCC最小化可能な最適建設・管理方法の決定

- 社会資本整備マネジメント手法の向上
- 国際社会への貢献